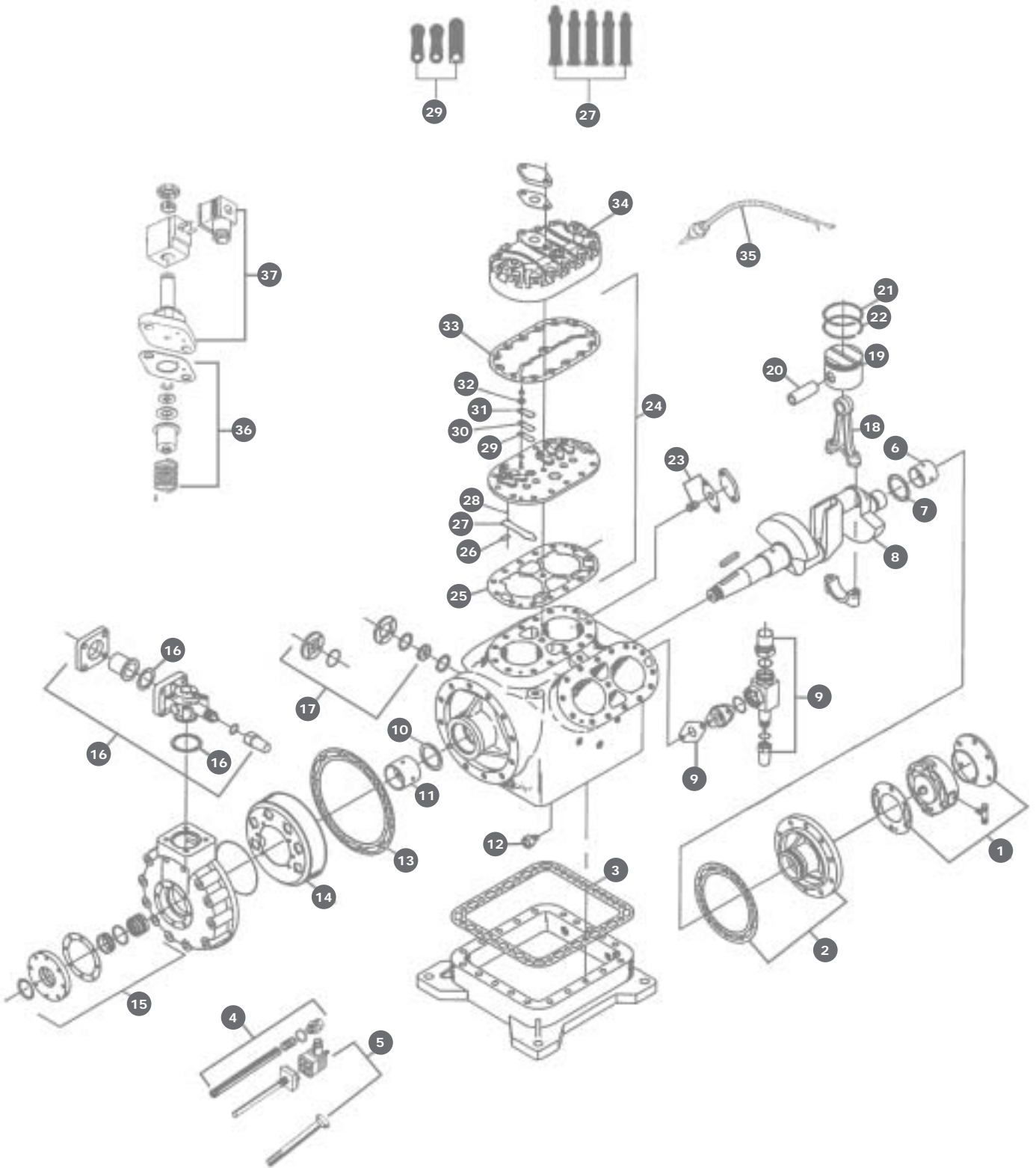


BITZER ABIERTO **H+G+F**

Repuestos ALTERNATIVOS para compresor - AFTERMARKET spare parts for compressors - Pièces détachées ALTERNATIVES pour compresseur



0	KIT	1005	Juego de juntas	21	SGM	1020	Segmento 1º compresión "H"
1	PMP	1000	Bomba aceite, hasta agosto 1995		SGM	1030	Segmento 1º compresión "G"
	PMP	1001	Bomba aceite, posterior agosto 1995		SGM	1040	Segmento 1º compresión "F"
	RNG	1052	Junta tórica antigua		SGM	1051	Segmento 2º engrase "H" NH3
	RNG	1019	Junta tórica nueva		SGM	1061	Segmento 2º engrase "G" NH3
	GKT	1019	Junta bomba aceite	22	SGM	1021	Segmento 2º compresión "H"
2	HSG	1000	Cuerpo bomba, R - 22		SGM	1031	Segmento 2º compresión "G"
	HSG	1001	Cuerpo bomba, NH3		SGM	1041	Segmento 2º compresión "F"
	GKT	1034	Junta cuerpo bomba, e = 0,50 mm	23	VSG	1000	Válvula seguridad interna, 4 + 6 cil. R-22
	GKT	1035	Junta cuerpo bomba, e = 0,70 mm		VSG	1005	Válvula seguridad interna, 4 + 6 cil. NH3
	GKT	1036	Junta cuerpo bomba, e = 1 mm		GKT	1031	Junta válvula seguridad interna
3	GKT	1010	Junta tapa cárter	24	PLT	1020	Plato válvulas "H" R - 22
4	SRO	1000	Filtro aceite cárter		PLT	1024	Plato válvulas "H" NH3
	SPG	1001	Muelle filtro aceite		PLT	1021	Plato válvulas "S6H.2" alta
	PLU	1000	Tapón magnético		PLT	1022	Plato válvulas + tapón "S6H.2" baja
5	HTR	1000	Resistencia cárter, 140W 220V		PLT	1023	Plato válvulas + v seg. "S6H.2" baja
	HTR	1001	Vaina resistencia		PLT	1030	Plato válvulas "G" R - 22
6	BRG	1000	Cojinete lado bomba; - 0,25 mm; - 0,50 mm		PLT	1034	Plato válvulas "G" NH3
7	WAS	-1000	Anillo tope cigüeñal, lado bomba		PLT	1031	Plato válvulas "S6G.2" alta
8	CKS	1000	Cigüeñal 4H.2 + 4G.2 + NH3		PLT	1032	Plato válvulas + tapón "S6G.2" baja
	CKS	1001	Cigüeñal 6H.2 + 6G.2 + 6F.2 + NH3		PLT	1033	Plato válvulas + v seg. "S6G.2" baja
9	GRF	1000	Grifo descarga 4 cil., 1 1/8" - 25 mm		PLT	1040	Plato válvulas "F" R - 22
	GRF	1001	Grifo desc. 6 cil., "M + J + H + G" 1 3/8" - 35 mm		PLT	1044	Plato válvulas "F" NH3
	GRF	0018	Grifo descarga 6 cil., "F" 1 5/8" - 42 mm		PLT	1041	Plato válvulas "S6F.2" alta
	GRF	1014	Junta teflón		PLT	1042	Plato válvulas + tapón "S6F.2" baja
	GRF	1024	Junta grifo descarga, externa		PLT	1043	Plato válvulas + v seg. "S6F.2" baja
	GRF	1031	Junta grifo descarga, interna	25	GKT	1013	Junta plato válvulas "G"
	GRF	1043	Arandela cobre capuchón		GKT	1014	Junta plato válvulas "F"
10	WAS	1002	Anillo tope cigüeñal, lado prensa		GKT	1015	Junta plato válvulas "H"
11	BRG	1003	Cojinete lado prensa; - 0,25 mm; - 0,50 mm	26	SPG	1020	Fleje lámina aspiración "H"
12	VSG	1001	Válvula antiespuma, 4 cil.		SPG	1021	Fleje lámina aspiración "G + F"
	VSG	1002	Válvula antiespuma, 6 cil.	27	VAL	1020	Lámina aspiración "H.2" nueva
13	GKT	1011	Junta tapa aspiración		VAL	1021	Lámina aspiración "H" antigua
14	SRN	1005	Campana filtro aspiración		VAL	1030	Lámina aspiración "G.2" nueva
	RNG	1011	Junta tórica filtro, 126 x 4 mm		VAL	1031	Lámina aspiración "G" antigua
15	SEL	1000	Sello prensa + tapa R - 22		VAL	1040	Lámina aspiración "F.2" nueva
	SEL	1005	Sello prensa + tapa NH3	28	PIN	1009	Bulón lámina aspiración "H + G + F"
	CAR	1000	Grafito sello prensa, carbón	29	VAL	2010	Lámina desc. "H.2 + G.2 + F.2" nueva
	RNG	1014	Junta tórica sello, prensa 60 x 55 mm		VAL	2011	Lámina descarga "H + G + F" antigua
	GKT	1030	Junta tapa sello prensa	30	SPG	1010	Fleje lámina desc. "H.2 + G.2 + F.2" nuevo
	GKT	1037	Junta tapa prensa Fitz, 64 x 50 x 3 mm	31	RTR	2000	Sujeción lámina des. "H.2 + G.2 + F.2" nuevo
16	GRF	0018	Grifo aspiración, 1 5/8" - 42 mm	32	WAS	1010	Arandela sujeción lámina descarga
	GRF	0019	Grifo aspiración, 2 1/8" - 54 mm	33	GKT	1009	Junta culata, doble etapa
	GKT	1023	Junta grifo aspiración, interna		GKT	1012	Junta culata
	GKT	1024	Junta grifo aspiración, externa, "4M + 4G15"	34	HD	1000	Culata enfriada por aire, fija
	GKT	1025	Junta grifo aspiración, externa, "4G20 + 6F50"		HD	1001	Culata parcializada, sin solenoide
	GKT	1041	Junta cobre capuchón		HD	1002	Culata doble etapa, lado alta
17	GLS	1000	Visor aceite completo,		HD	1003	Culata doble etapa, lado baja
	GLS	1001	Cristal visor, sólo;		HD	1010	Culata enfriada por agua
	GLS	1002	Brida visor aceite, sin cristal		HD	1011	Culata enfriada por agua, NH3
	GKT	1029	Junta plana visor		HD	1012	Culata enfriada por agua de mar
	RNG	1012	Junta tórica visor		HD	1013	Culata enfriada por agua de mar, NH3
18	ROD	1000	Biela; - 0,25 mm; - 0,50 mm	35	SEN	1000	Sonda protección temp. descarga 140°C
19	PST	1020	Pistón + bulón "H" 70 mm; R - 22	36	RPR	1000	Kit reparación parcializador
	PST	1030	Pistón + bulón "G" 75 mm; R - 22		GKT	1002	Junta válvula solenoide
	PST	1040	Pistón + bulón "F" 82 mm; R - 22	37	SOL	1000	Solenoide control capacidad + bobina, 220V
	PST	1021	Pistón + bulón "H" 70 mm; NH3		SOL	1001	Solenoide arranque vacío + bobina, 220V
	PST	1031	Pistón + bulón "G" 75 mm; NH3				
	PST	1041	Pistón + bulón "F" 82 mm; NH3				
20	PIN	1000	Bulón pistón "M + J + H + G" L = 56 mm ø = 20 mm				
	PIN	1040	Bulón pistón "F" L = 60 mm ø = 20 mm				