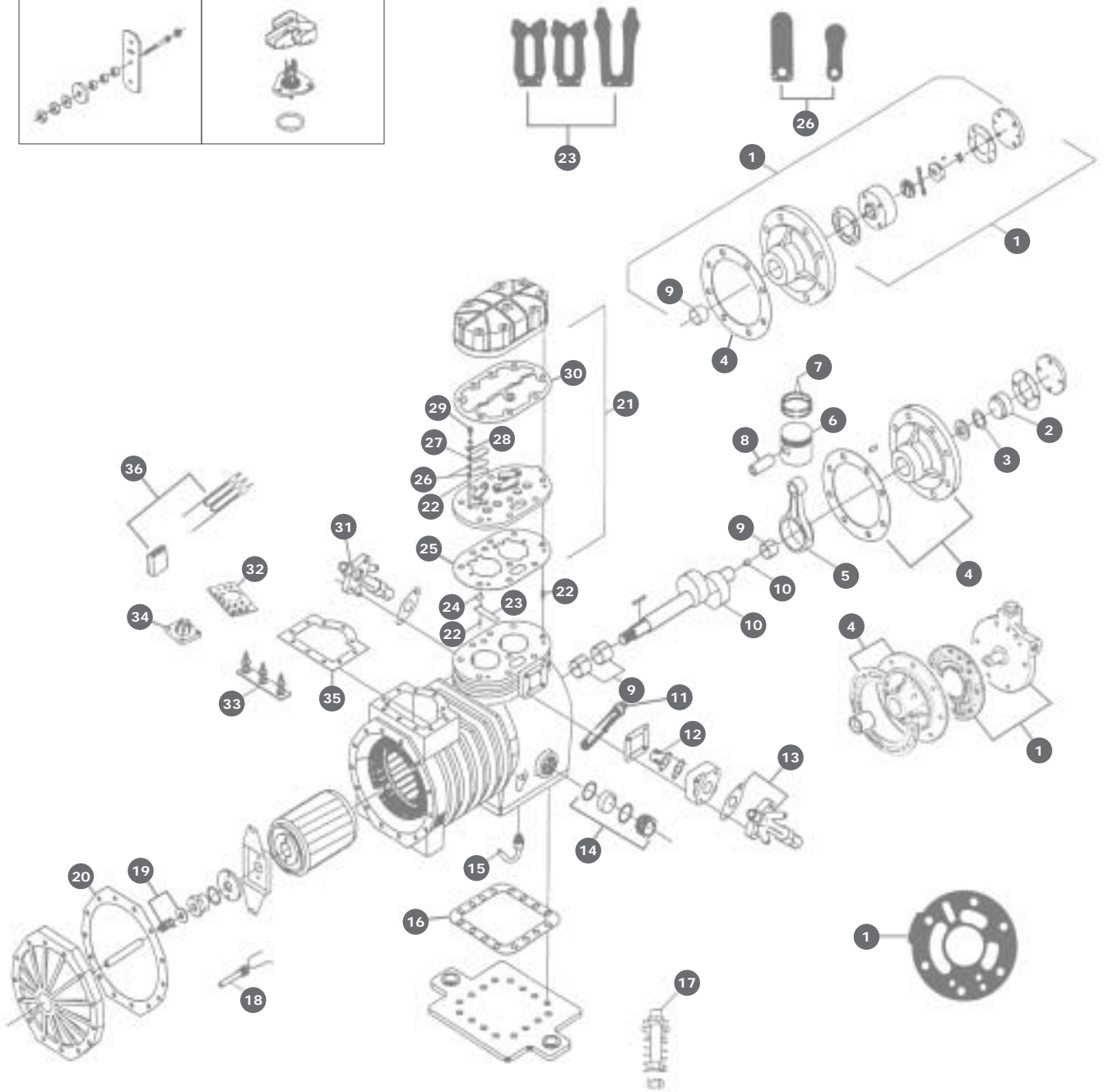


**FRIGIKING** CT - 215 D  
CT - 423 D

KIT TERMINALES	33	TERMINALES HERMÉTICOS	34
			



0	KIT	0700	Juego de juntas DL	15	VSG	0002	Válvula retención aceite, curva
	KIT	0750	Juego juntas DLHA	16	GKT	0701	Junta tapa cárter
1	PMP	0700	Bomba aceite DL	17	AMR	0700	Kit 4 amortiguadores muelle
	PMP	0701	Bomba aceite + palier DL	18	HTR	0700	Resistencia cárter interior, 70W 220V
	PMP	0750	Bomba aceite DLHA	19	WAS	0700	Arandela rotor
	GKT	0259	Junta bomba aceite DLHA		SPG	0701	Muelle tope rotor
2	PLU	0700	Tapón tope palier	20	GKT	0700	Junta tapa aspiración
3	SPG	0700	Arandela muelle tope palier	21	PLT	0700	Plato válv. DLL + DLSG + CT - 215D + CT - 423D
4	HSG	0700	Contra palier aluminio DL		PLT	0720	Plato válvulas DLE + DLF + DLJ
	HSG	0750	Contra palier + cojinete DLHA		PLT	0750	Plato válvulas DLHA
	GKT	0202	Junta cuerpo bomba	22	PIN	0000	Bulón sujeción lámina asp. y desc.
5	ROD	0700	Biela DLE + DLJ + DLL + CT - 215D; - 0,25 mm; - 0,50 mm		PIN	0250	Bulón sujeción plato aspiración
	ROD	0710	Biela DLSG + CT - 423D; - 0,25 mm; - 0,50 mm	23	VAL	0010	Lámina asp. DL + DLSG + CT - 215D + CT - 423D
	ROD	0730	Biela DLF		VAL	0720	Lámina aspiración DLE
	ROD	0750	Biela DLHA		VAL	0740	Lámina aspiración DLF + DLJ
6	PST	0220	Pistón + bulón DLL + CT - 215D		VAL	0750	Lámina aspiración DLHA
	PST	0710	Pistón + bulón DLSG + DLHA + CT - 423D	24	PAD	0000	Almohada lámina asp. DLL + DLSG
	PST	0720	Pistón + bulón DLE		PAD	0720	Almohada lámina asp. DLE + DLF + DLJ
	PST	0730	Pistón + bulón DLF		PAD	0750	Almohada lámina aspiración DLHA
	PST	0740	Pistón + bulón DLJ	25	GKT	0721	Junta plato válvulas DLL + CT - 215D
7	SGM	0220	Segmento DLL + CT - 215D		GKT	0723	Junta plato válv. DLSG + DLHA + CT - 423D
	SGM	0230	Segmento fino DLSG + DLHA + CT - 423D; e = 1,57 mm		GKT	0720	Junta plato válvulas DLE
	SGM	0231	Segmento grueso DLSG; e = 2,3 mm		GKT	0730	Junta plato válvulas DLF
	SGM	0720	Segmento DLE		GKT	0740	Junta plato válvulas DLJ
	SGM	0730	Segmento DLF	26	VAL	0000	Lámina descarga DLL + DLSG
	SGM	0740	Segmento DLJ		VAL	0710	Lámina desc. DLE +DLF +DLJ +DLHA
8	PIN	0210	Bulón DLJ L = 45 mm Ø = 19 mm	27	RTR	0000	Fijación lámina descarga
	PIN	0220	Bulón DLL + CT - 215D L = 49 mm Ø = 19 mm	28	LOK	0203	Arandela bloqueo tornillo
	PIN	0230	Bulón DLSG + DLHA + CT - 423D L = 51,2 Ø = 19 mm	29	BLT	0200	Tornillo fijación lámina descarga
	PIN	0720	Bulón DLE + DLF L = 37,3 mm Ø = 19 mm	30	GKT	0706	Junta culata
9	BRG	0700	Kit 3 cojinetes DL + DLSG + CT - 215 + 423D	31	GRF	0003	Grifo descarga soldar, 5/8" - DL + DLSG
	BRG	0750	Kit 3 cojinetes DLHA		GRF	0004	Grifo descarga roscar, 5/8" - DL + DLSG
10	CKS	0700	Cigüeñal DLE + DLF + DLJ + DLL + CT - 215D		GRF	0006	Grifo descarga soldar, 7/8" - DLHA
	CKS	0701	Cigüeñal DLSG + CT - 423D		GKT	0702	Junta descarga
	CKS	0710	Cigüeñal DLEP + DLFP + DLJP + DLLP (con bomba)	32	TER	0700	Placa bornas 3 fases, completa
	CKS	0750	Cigüeñal DLHA	33	TER	0210	Kit 3 terminales en línea
	PLU	0701	Tapón cigüeñal DL + DLSG	34	TER	0225	Placa bornas 3 terminales, conexión tornillo
11	SRO	0700	Filtro aceite cárter roscado DLHA		TER	0227	Placa bornas 3 terminales, conexión faston
12	SRN	0700	Filtro aspiración DL + CT - 215D		TER	0874	Placa bornas 6 terminales, conexión faston
	SRN	0701	Filtro aspiración DLSG + CT - 423D		BLK	0200	Bloque conector terminales, baquelita
	SRN	0203	Filtro aspiración DLHA		RNG	0238	Tórica terminal
13	GRF	0005	Grifo aspiración, soldar 7/8" DL (2 CV)	35	GKT	0230	Junta placa de bornas
	GRF	0010	Grifo aspiración, soldar 1 1/8" DL (3 + 4 CV) + DLHA	36	SEN	0002	Termistancia 100°C, rojo
	GKT	0237	Junta ovalada grifo aspiración		SEN	0005	Relé Kriwan INT - 69, 220V.
14	GLS	0700	Visor aceite, roscar				
	GLS	0000	Visor aceite, 3 tornillos				
	RNG	0035	Tórica visor aceite				
	RNG	0076	Tórica visor aceite roscar				